



WMS Ultimate

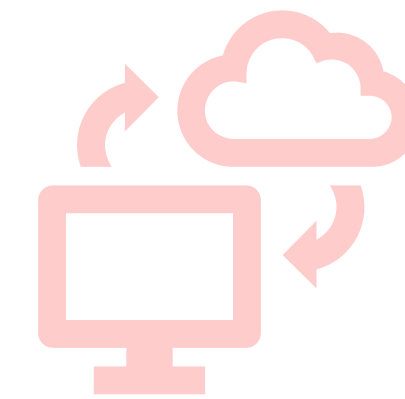
Gestiona tus almacenes de una forma avanzada y con un aumento real de productividad

Qué ofrece WMS Ultimate



AGILIDAD

Lo que se pretende con la solución WMS Ultimate es agilizar los procesos logísticos de almacén para que el sistema tenga una movilidad o sea una solución móvil.



MOVILIDAD EN TIEMPO REAL

No hay ninguna base de datos intermedia, sino que todo está diseñado para que se trabaje mediante conexiones y consultas en tiempo real.



REDUCE ERRORES

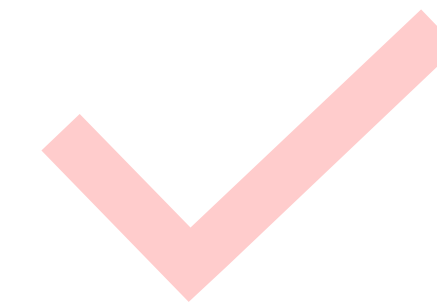
Se va a poder realizar una segunda validación en el envío y una tercera validación en carga.

Qué ofrece WMS Ultimate



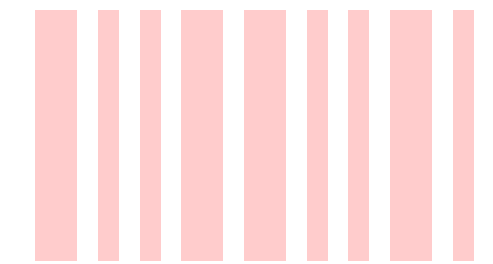
BASADA CON TRAZABILIDAD

Nos permite gestionar cualquier tipo de seguimiento de producto, ya sea por lote, serie o fecha de caducidad.



RAPIDEZ

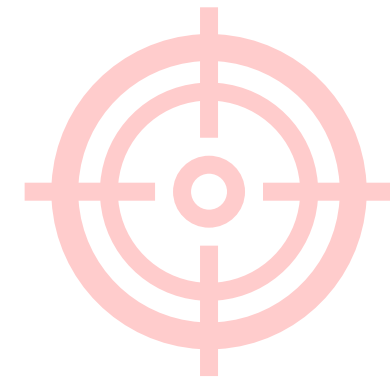
La solución WMS trabaja con la funcionalidad de lectura de código GS1, quiere decir que vamos a optimizar cada una de las lecturas que realicemos en nuestro dispositivo, por lo que, con una única lectura tendremos toda la información.



GESTIÓN ÁGIL

Posibilidad de realizar lecturas de códigos de barras y esto permitirá realizar una gestión ágil.

Principales claves de WMS Ultimate



SOLUCIÓN COMPLETA

Con WMS Ultimate podrás tener un control absoluto de prácticamente toda la funcionalidad operativa de la empresa. Cuenta con la integración de otros productos empresariales.



CONTROL TOTAL

La solución aporta un control. Controla las funcionalidades de nuestros propios procesos logísticos. Aporta un panel de mandos con indicadores de la gestión de almacenes.



GESTIÓN AVANZADA

El módulo logra mejorar las necesidades logísticas mediante un sistema de gestión avanzada de almacenes.

Explicación más detalla del producto o solución, centrándonos en sus cualidades.

El producto “**WMS Ultimate**” nace con la idea de mejorar las necesidades logísticas de las empresas. Cuenta con un sistema de gestión avanzada de almacenes basado en ubicaciones fijas y aleatorias.

Esta solución presenta un entorno configurable desde Microsoft Dynamics 365 Business Central, para adaptarse a todos los entornos de almacén que se contemplan en Business Central.

WMS Ultimate cuenta con especificaciones con la finalidad de mejorar las necesidades logísticas de las compañías para la gestión desde un dispositivo móvil de un almacén.

Compatible cualquier versión de Microsoft Dynamics 365 Business Central.

Ideado y diseñado por nuestros Ingenieros en Organización Industriales especializados en Logística y Calidad, la solución que propone Läberit no se adapta no solo a los estándares Business Central sino a los Estándares de Gestión Avanzada de Almacenes del sector industrial en todas sus modalidades de gestión de ubicación es (almacenes con ubicación fija convencional, almacenes ubicación caótica y sistema mixto).



Por qué WMS Ultimate

- Solución muy completa
- Solución que sirve para gestionar tus almacenes
- Mejora las necesidades logísticas
- Sistema de gestión avanzada de almacenes
- Mejora la comunicación interna
- Gestión en tiempo real
- Permite controlar los documentos pendientes de registrar
- Reduce errores
- Aporta un control
- Agiliza los procesos logísticos
- Posibilidad de realizar lecturas de códigos de barra
- Acceso a la información de manera rápida





LÄBERIT

Somos una empresa tecnológica comprometida con las pequeñas y medianas empresas. Ofreciendo la mejor tecnología para la modernización y productividad de las empresas.

INFORMACIÓN DE CONTACTO

Läberit

www.laberitcloud.com

marketingcloud@laberit.com

+034 965049137

<https://www.linkedin.com/company/laberitcloud/>